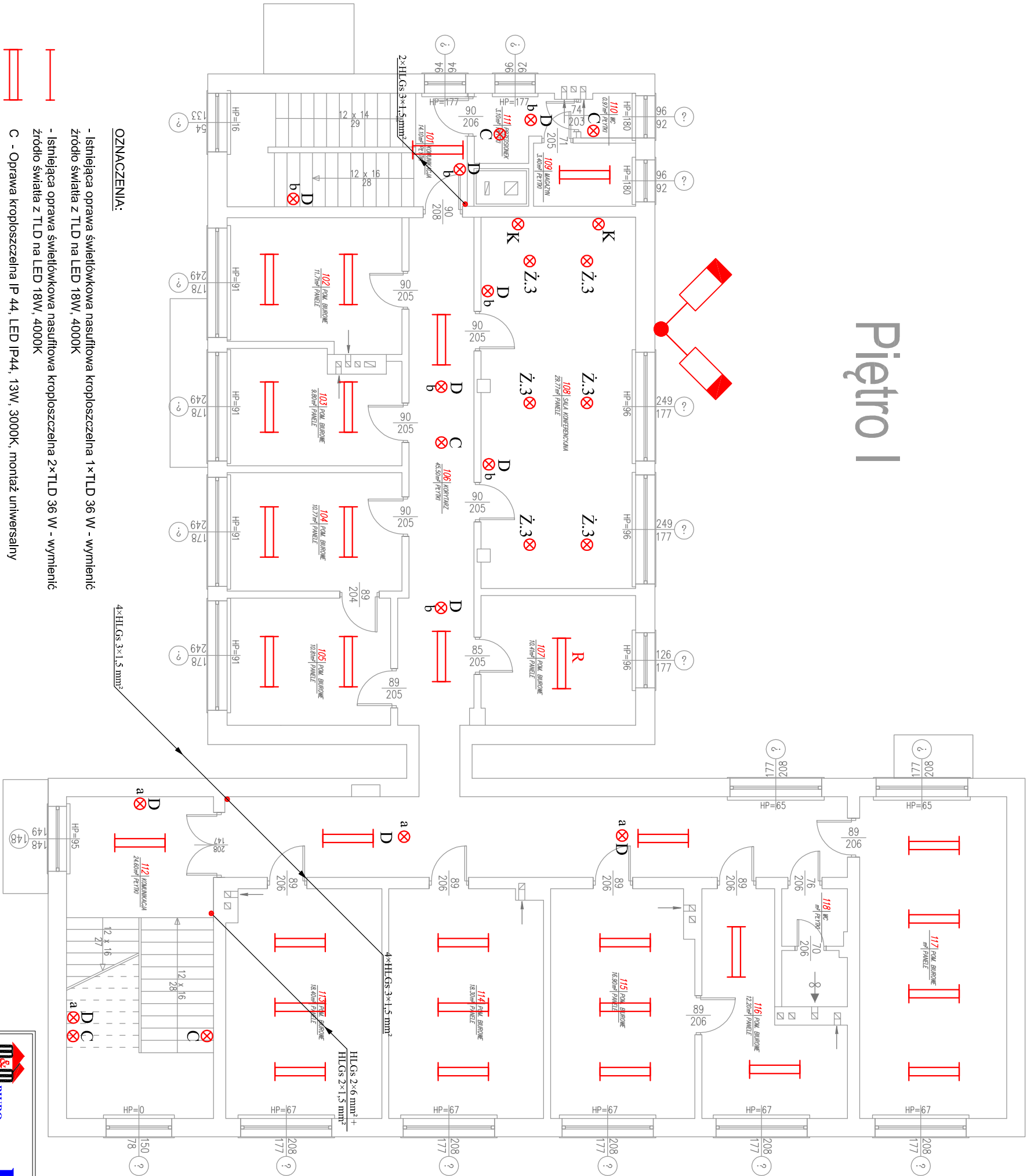




Piętro I



- OZNACZENIA:**
- Istniejąca oprawa świetłówkowa nasufiżowa kropłoszczelna 1×TLD 36 W - wymienić źródło światła z TLD na LED 18W, 4000K
 - Istniejąca oprawa świetłówkowa nasufiżowa kropłoszczelna 2×TLD 36 W - wymienić źródło światła z TLD na LED 18W, 4000K
 - C - Oprawa kropłoszczelna IP 44, LED IP44, 13W, 3000K, montaż uniwersalny
 - D - Oprawa typu plafon, szczelna IP 65, z żarówkami LED 4W, 3000K
 - K - kinkięd do żarówek LED 5W, e14

Z3 - Żyťandor 3-płomienny do żarówek LED 5W e14

			
OBIEKT	PROJEKT BUDOWLANY TERMOIZOLACJI BUDYNKU URZĘDU GMINY Z WEWNĘTRZNĄ INSTALACJĄ GAZOWĄ	SPÓŁKA CYWILNA 22-600 Tomaszów Lubelski, ul. Lwowska 17 tel. +48 84 664 42 24; fax: +48 84 664 75 03 e-mail: bi@matej.pl; www.matej.pl	
INWESTOR	URZĄD GMINY TARNAWATKA UL. LUBELSKA 39 22-604 TARNAWATKA	DATA : 17.10.2016	
ADRES BUDOWY	UL. LUBELSKA 39 22-604 TARNAWATKA; DZIAŁKA 452/6, 453/7, 453/9 ARK 9	ZLECENIE NR : 32/7/10/2016	
FAZA OPAC.	PROJEKT BUDOWLANY TERMOIZOLACJI	SKALA : 1 : 100	
TREŚĆ RYSUNKU	INSTALACJE ELEKTRYCZNE OŚWIECLENIA – RZUT PIĘTRA I	BRANŻA : ENERGETYCZNA	
PROJEKTANT	INŻ. J. LUCZKA	NR RYS. 7	
SPRAWDZAJĄCY	MGR INŻ. S. OSTROŃSKI		
ASISTENT PROJ.	INŻ. A. URBANIAK		